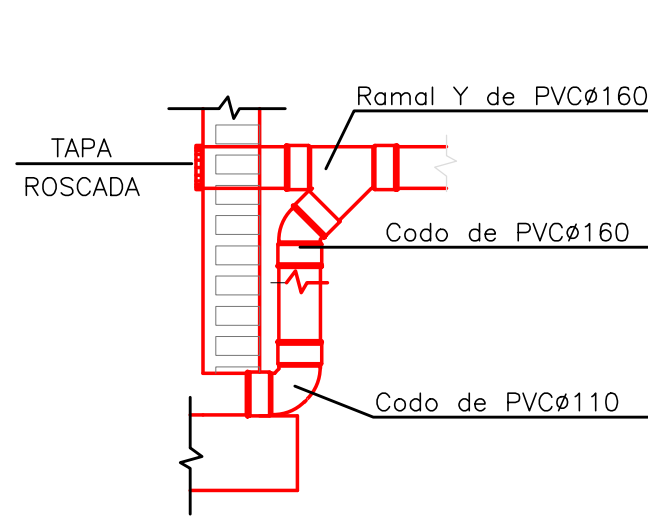
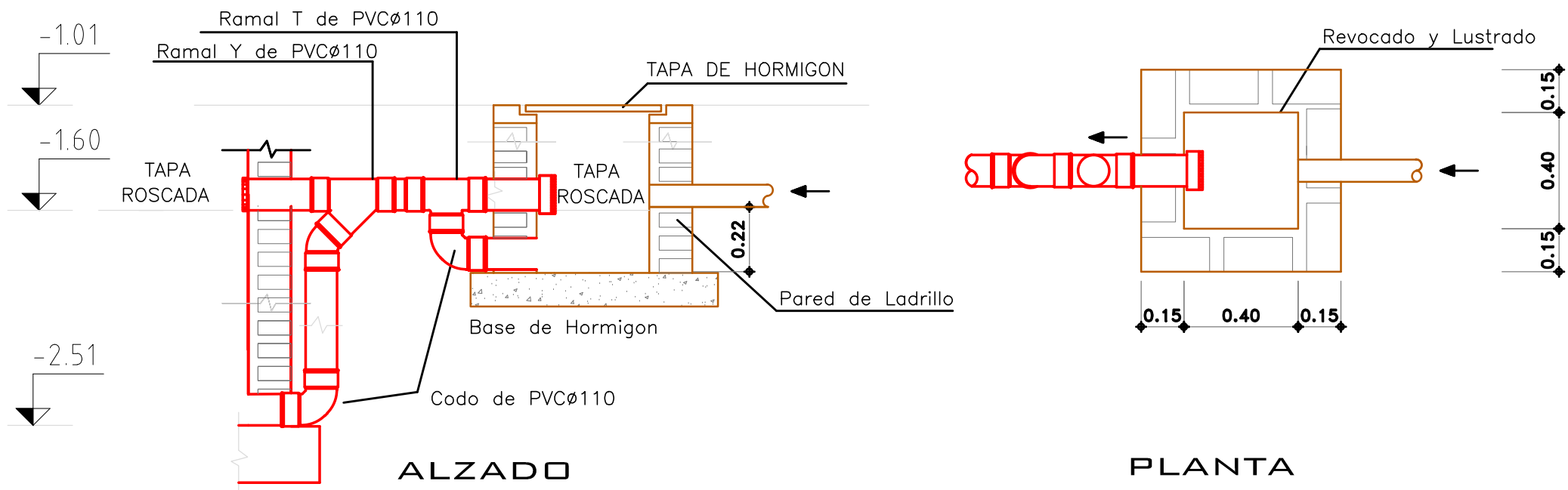


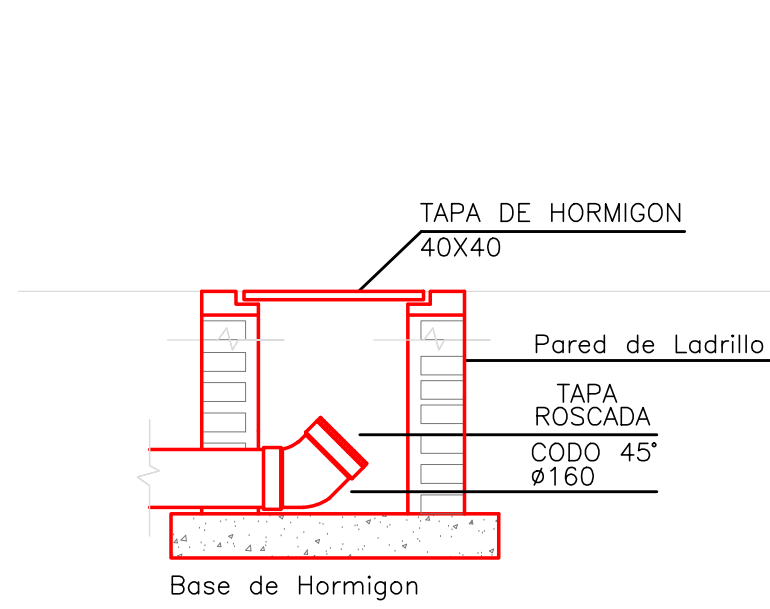
DETALLE: SALTO EN CAMARA
ESCALA 1:20



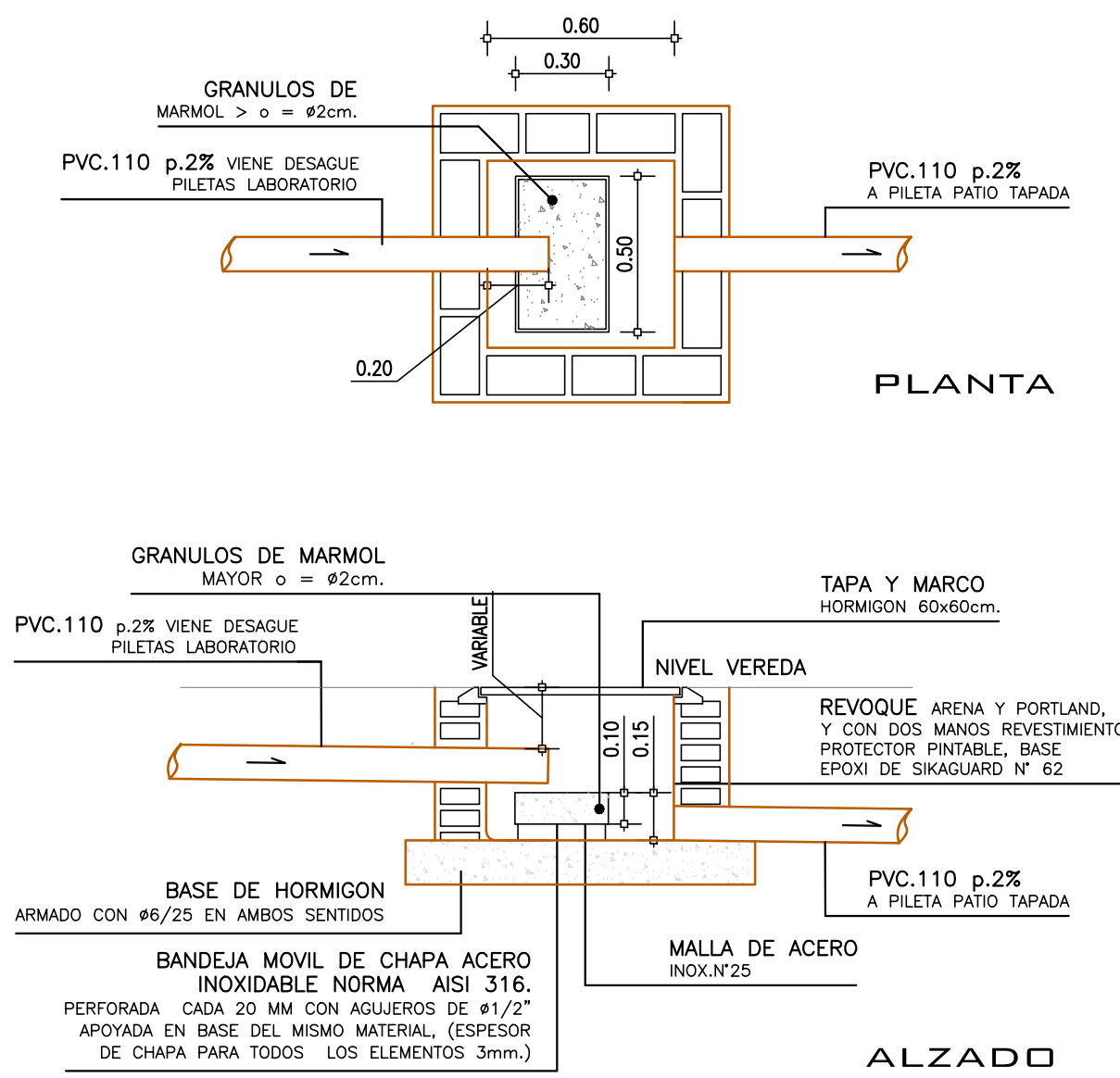
DETALLE CI.N1: PILETA DE PATIO 40x40
ESCALA 1:20



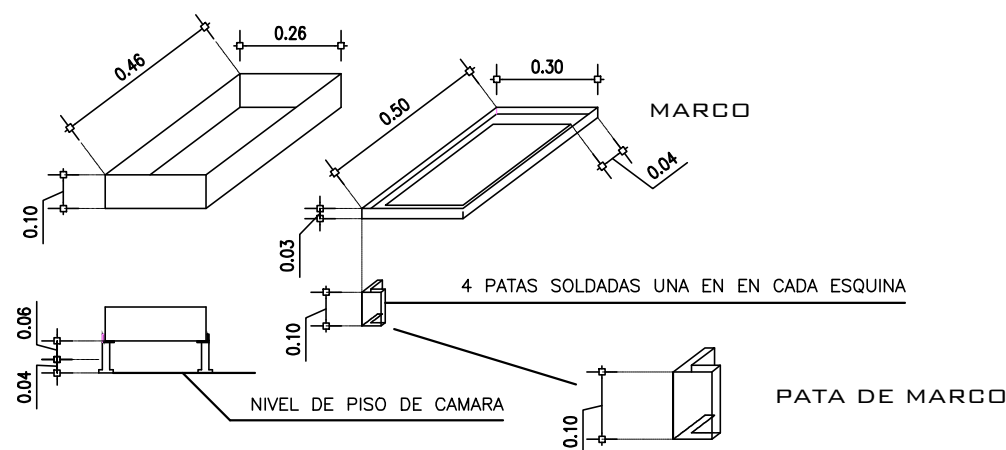
DETALLE: PUNTO SECO INODORO
ESCALA 1:20



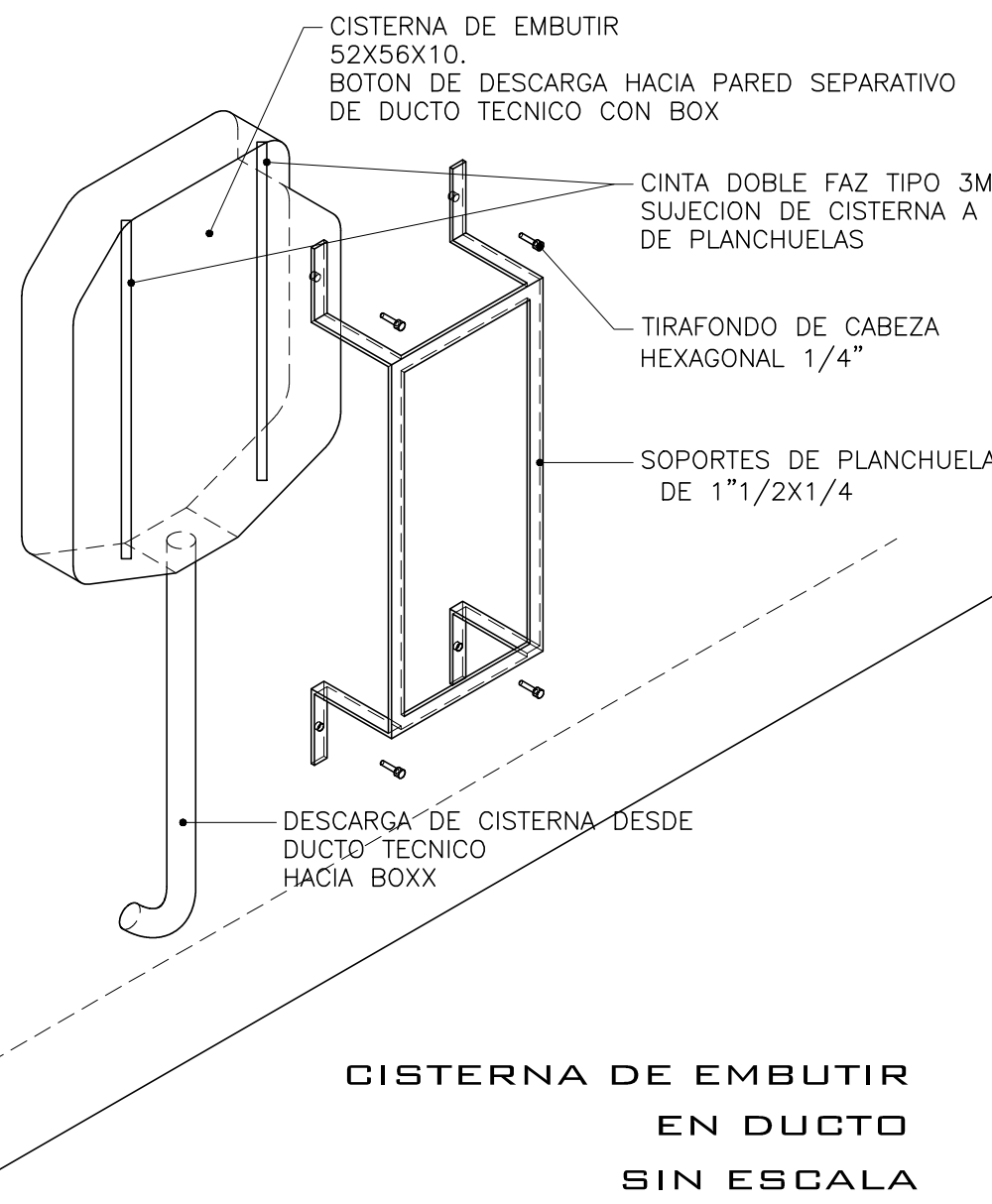
DETALLE: NEUTRALIZADOR DE ACIDOS
ESCALA 1:20



BANDEJA

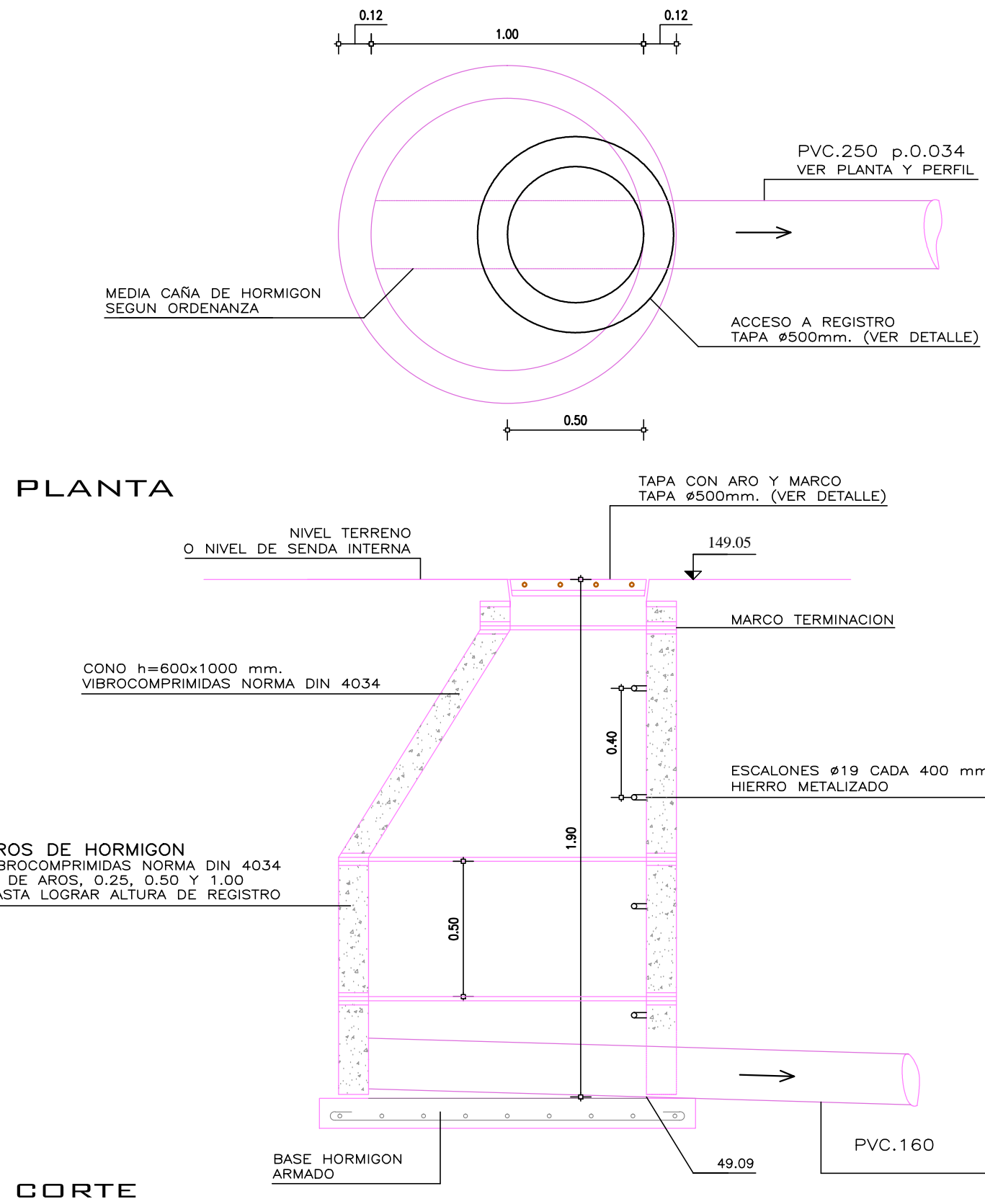


BANDEJA MOVIL DE CHAPA ACERO INOXIDABLE NORMA AISI 316. PERFORADA CADA 20 mm. CON AGUJEROS DE #1/2" APOYADA EN BASE DEL MISMO MATERIAL. (ESPESOR DE CHAPA PARA TODOS LOS ELEMENTOS 3mm.)



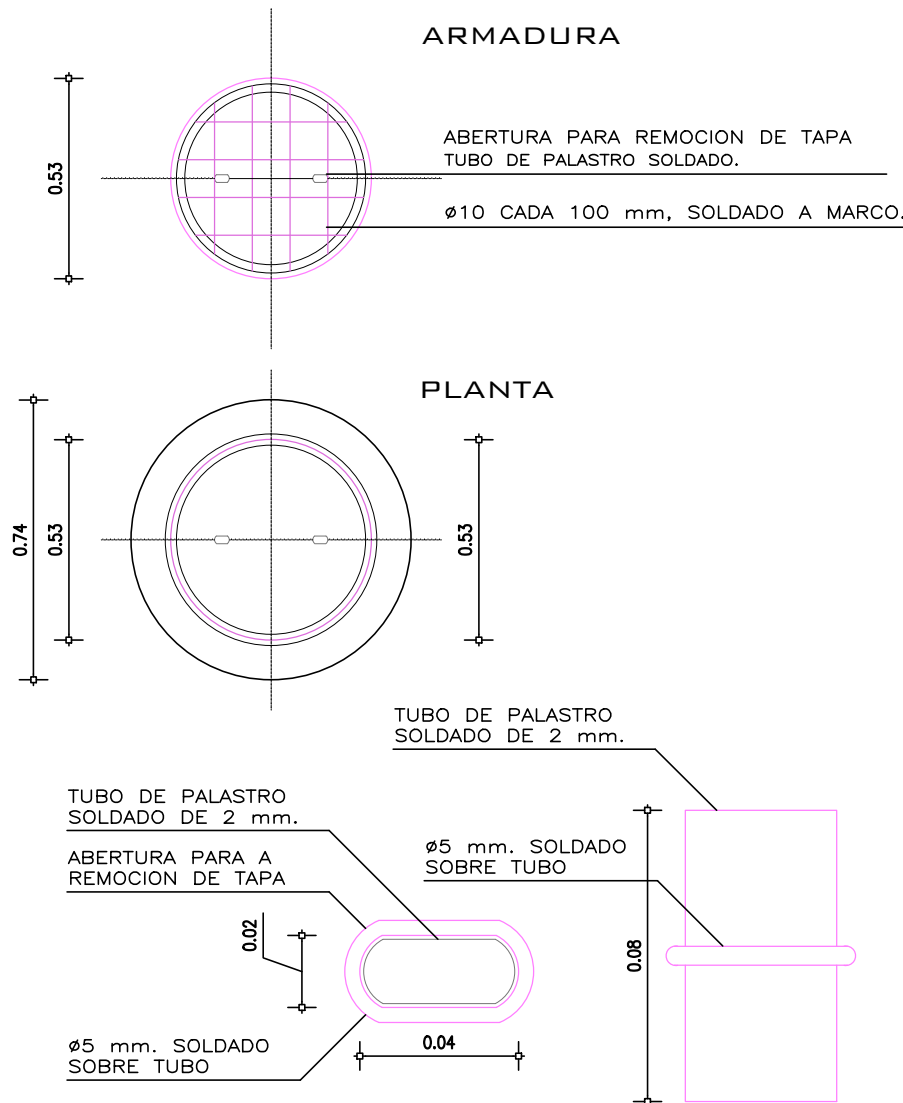
CISTERNA DE EMBUTIR
EN DUCTO
SIN ESCALA

DETALLE: REGISTRO Ø1.00M.ESCALA 1:20

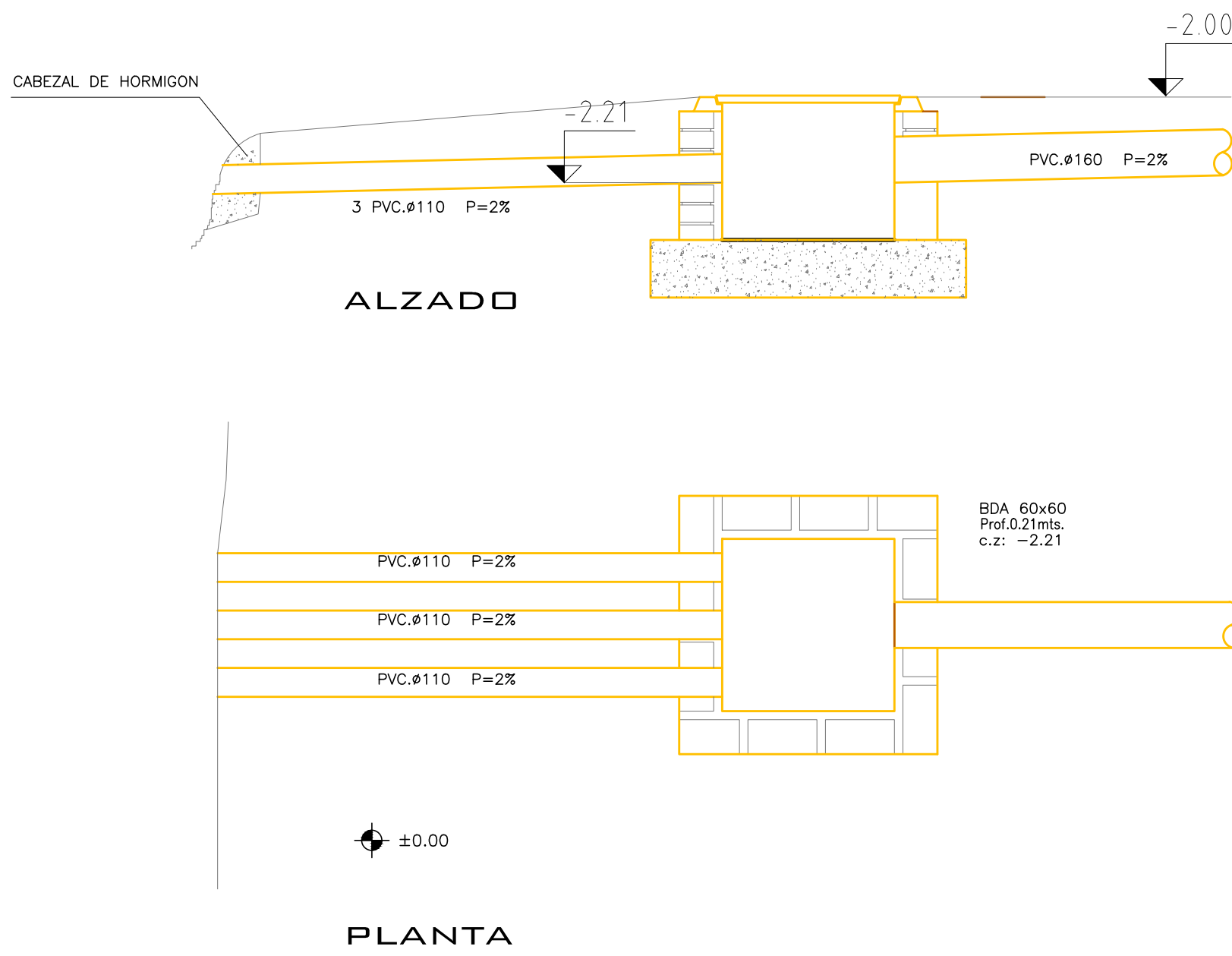


CORTE

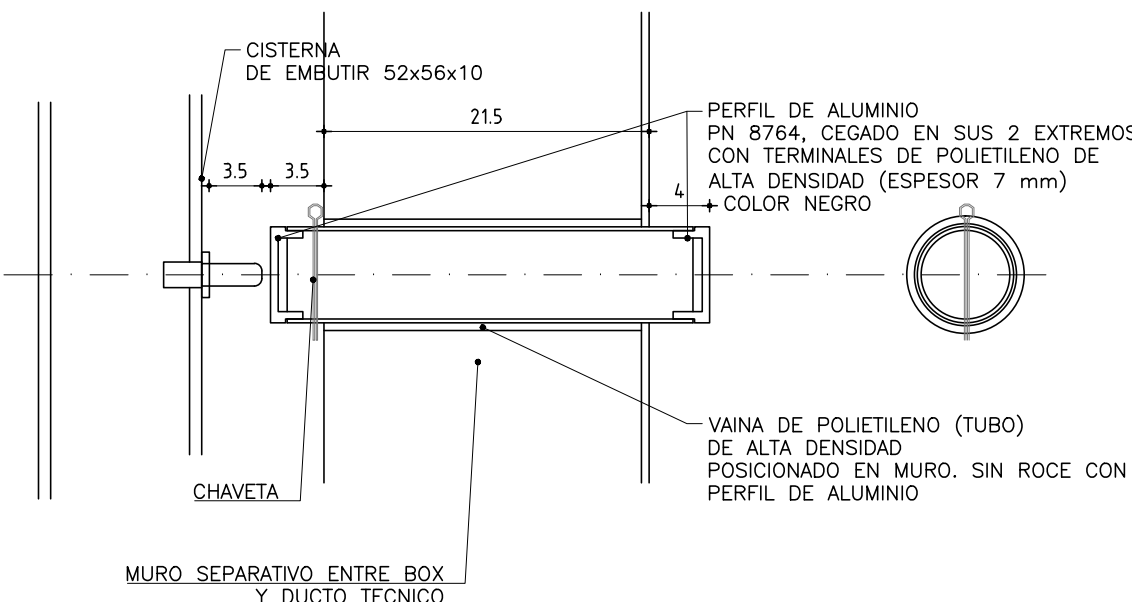
DETALLE: TAPA INSPECCIÓN PARA REGISTRO Ø500MM
ESCALA 1:20



DETALLE: BOCA DE DESAGUE DE
CONEXION A LA VIA PUBLICA
ESCALA 1:20



CORTE DE MURO



ACCIONAMIENTO CISTERNA
ESCALA: 1/5

REFERENCIAS	
PVC.	Policloruro de Vinilo
HF.	Hierro Fundido
HG.	Hierro Galvanizado
PPS.	Polipropileno Sanitario
PEAD.	Poliétileno Alta Densidad
D.L.	Derrame Libre
A.GAS.	Acero sin Costura con Recubrimiento Epoxi
	Pileta de Patio Abierta con Tapa de Inspección
	Boca de Desague Abierta
	Pileta de Patio Abierta
	Pileta de Patio Tapada
	Boca de Desague Tapada
	Neutralizador de Acidos
	Pileta de Cocina
	Pileta de Lavar
	Lavatorio
	Inodoro Pedestal
	Bidet.
	Caja de Acceso Múltiple Abierta
	Caja de Acceso Múltiple Tapada
	Caja Polipropileno Sifonada con salida por debajo
	Caja PVC Sifonada
	Cámara de Inspección 60x1.10
	Cámara de Inspección 60x60
	Cámara de Inspección 60x60 c/ sifón desconector Ø160
	Cámara de Inspección 60x60 Corte
	Cámara de Inspección 60x1.10 Corte
	Medidor de Agua Corriente
	LLave de Paso
	Ducha
	Cafefon
	Canilla Servicio
	Boca de Incendio
	Desague Primaria
	Desague Secundaria-Drenes
	Desague Pluvial
	Ventilación
	Abastecimiento Agua Fría y Caliente
	Incendio
	Gas

ADMINISTRACIÓN NACIONAL DE EDUCACIÓN PÚBLICA		CONSEJO DIRECTIVO CENTRAL DIRECCIÓN SECTORIAL DE INFRAESTRUCTURA	
OBRAS: LICEO PINTADITO		FECHA: MAR.2016	
CALLE BOHANES Y CALLE MAESTRO ÁNGEL CHAIA		ESCALA: 1:100	
PLANO DE: INSTALACIÓN SANITARIA		LÁMINA N°: L 37	
DETALLES		S08	
ARQUITECTO:	PEDRO RUI LOPEZ	FIEN:	
AYTE. DE ARQUITO:	CARLA FIRPO	FIEN:	
TECNICO:	CECILIA SUAREZ	FIEN:	